

Paket 1 Finanzbuchhaltung

Spezialisierung

Kein anderes Finanzbuchhaltungs-Programm begeistert seine Anwender mehr als FibuNet. Das bestätigt das Fachmagazin "Bilanzbuchhalter und Controller" und kürte die FibuNet-Lösung mit großem Vorsprung zum Testsieger.

FibuNet, die Software mit dem konsequent buchhalterischen und controllingorientierten Ansatz.

Gruppenbezeichnung	Bilanzdaten		Vergleichsdaten		Abweichungen	
	Aktiva	Passiva	Aktiva	Passiva	absolute Abweichung	Abweichung in %
100 Korzessionen, gew.Schutzrechte	1.444,00		1.444,00		0,00	0,00
150 Andere Anlagen, BGA	265.750,68		145.750,68		120.000,00 S	82,33
Kontroll MD Kontrollscheinung	Aktiva	Passiva	Aktiva	Passiva	absolute Abweichung	Abweichung in %
220 956 Pkw	1.20.000,00		1.20.000,00		0,00	0,00
250 956 LKW	37.780,00		37.780,00		0,00	0,00
400 956 Betriebsausstattung	4.201,68		4.201,68		0,00	0,00
415 956 EDV-Hardware	3.442,00		3.442,00		0,00	0,00
430 956 Laboreinrichtung	100.347,00		100.347,00		0,00	0,00
250 Fertige Erzeugnisse und Waren	71.550,40		71.550,40		0,00	0,00
270 Forderungen aus Liefer. und Leistungen	1.311.626,88		1.312.809,00		1.182,12 H	-0,09
280 Forderungen gegen verb. Unternehmen	19.992,00		19.992,00		0,00	0,00
300 Sonstige Vermögensgegenstände	39.745,53		39.745,53		0,00	-100,00
340 Schecks, Kassensbest., Bankguth.	181.841,89		250.116,25		68.274,36 H	-27,39
Kontroll MD Kontrollscheinung	Aktiva	Passiva	Aktiva	Passiva	absolute Abweichung	Abweichung in %
1100 956 Cassa Sonderabrechnen	1.439,27		1.439,27		0,00	-3,72
1100 956 Postbank	2.784,23		2.784,23		0,00	0,00
1100 956 Bank, Sparkasse	177.621,39		245.839,27		68.217,88 H	-37,25
400 Gezeichnetes Kapital		100.000,00		100.000,00	0,00	0,00
460 Gewinn-/Verlustvortrag		350.023,23		350.023,23	0,00	0,00
500 Sonstige Rückstellungen		4.500,00		4.500,00	0,00	0,00
520 Verb.gegen Kreditinstituten		350.000,00		350.000,00	0,00	0,00
540 Verb. aus Liefer. und Leistungen		221.920,88		72.686,66	149.234,22 H	295,40
580 Verbindlichkeiten aus Steuern		171.310,01		236.899,06	165.589,05 S	-49,17
Kontroll MD Kontrollscheinung	Aktiva	Passiva	Aktiva	Passiva	absolute Abweichung	Abweichung in %
1570 956 Abziehbare Vorsteuer				13.677,16 H	-1.000,00	
1574 956 USt einwegem. Erwerb 19% (8/189)				180,00 H	-1.000,00	
1750 956 sonst. Verbindlichkeiten	25.000,00		25.000,00		0,00	0,00
1755 956 Lohn- u. Gehaltsverrechnung	135.000,00		135.000,00		0,00	0,00
1774 956 USt einwegem. Erwerb 19% (30)				190,00 S	-100,00	
1775 956 USt 18% - billige USt - Schlüssel 9				191.473,51 S	-191.473,51	
1789 956 USt laufendes Jahr				12.108,30 H	-1.000,00	
1790 956 USt Vorjahr				11.310,01	0,00	0,00
Summen	1.827.551,38	1.197.754,12	1.737.262,33	1.214.187,95		
Gewinn / Gewinn		629.797,26		523.074,38	106.722,88 S	20,40
Summe Kostennachweis	1.827.551,38	1.827.551,38	1.737.262,33	1.737.262,33		

Buchungserfassung mit Logik und Support.

Das Sachkonto oder die Kostenstelle fehlt? Mit den entsprechenden Rechten legen Sie alle Stammdaten aus der Buchungsmaske heraus an. Ob Splitt-Buchung oder Erfassung einer Anschaffungsrechnung: FibuNet sorgt für konsistente und vollständige Daten und steuert über die Buchungsmaske die Erfassung logisch und nachvollziehbar. Kostenstelle bei der Eingabe vergessen? Geht nicht. Umsatz-steuendifferenzen? Gib'ts nicht.

FibuNet denkt mit. Während des Buchens prüft FibuNet sämtliche Eingaben auf ihre Plausibilität. Manipulationen von Buchungssätzen sind unmöglich. Schluss mit den zeitraubenden Abstimmarbeiten zum Bilanzstichtag. Mit FibuNet haben Sie jederzeit einen bilanzierungsfähigen Datenbestand.

Mit komplettem Zugriff auf die letzten 10 Wirtschaftsjahre kann über alle 12 Monate gebucht werden, ohne ein Wirtschaftsjahr abschließen zu müssen. Selbstverständlich

können Sie Buchungsperioden sperren. Das entscheiden Sie, nicht die Software.

Mit der leistungsstarken Schnittstelle ist jeglicher Daten-Im- und -Export ein Kinderspiel; auch im DATEV-Format. Auswertungen auf zurückliegende Zeiträume lassen sich mit FibuNet einfach erstellen.

Mit der Offenen-Posten-Verwaltung wird das Debitoren/Kreditoren-Management perfekt auf jedes Unternehmen zugeschnitten. Auch Sachkonten lassen sich OP-führen. Anzahlungsautomatik, das Mahnwesen sowie der Inlandszahlungsverkehr, machen FibuNet zu einem Rundumsorglospaket.

FibuNet bucht streng nach den Grundsätzen ordnungsmäßiger DV-gestützter Buchführungssysteme. Die TÜV- und 100% GDPdU- und GoBS-zertifizierte Lösung bietet dem Anwender ein Höchstmaß an Sicherheit, Schnelligkeit und Funktionalität.

FibuNet setzt Fibu-Standards

FibuNet hat über 25 Jahre Branchenkompetenz in der Optimierung von Geschäftsprozessen in mittelständischen und Groß-Unternehmen.

Die Finanzbuchhaltung ist mehr als 1.300 Mal im Einsatz.

Seit seinem Bestehen setzt FibuNet Finanzbuchhaltungs-Standards für die gewerbliche Wirtschaft.

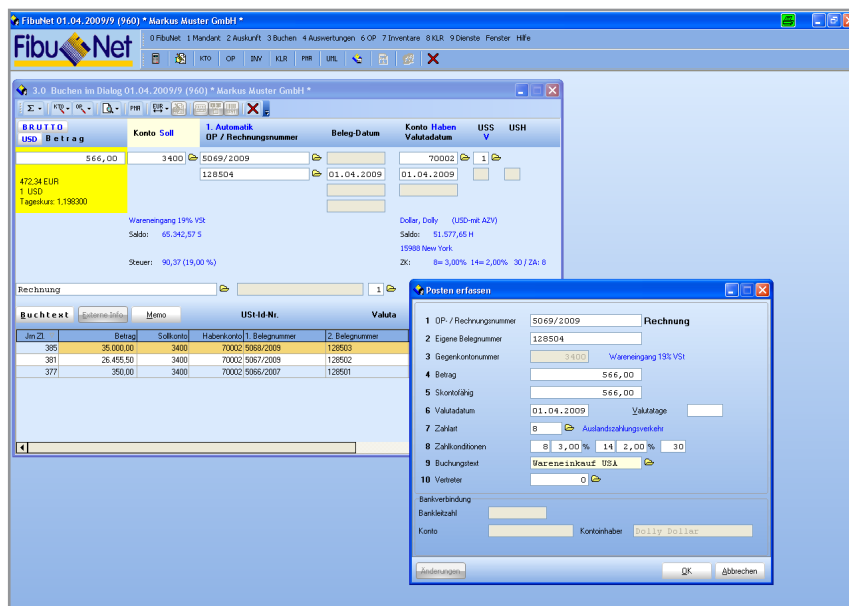
125 Mannjahre Entwicklungszeit im engen Dialog mit den Anwendern bringt Ihnen die Sicherheit eines ausgereiften Systems.



Paket 1

Finanzbuchhaltung

Die Module und die Leistungsfähigkeit in der Übersicht



Alles im Blickfeld

Die Buchungsmaske von FibuNet bringt alles was Sie brauchen, übersichtlich auf einen Bildschirm.

Je nach Vorliebe des Anwenders lassen sich die Buchungen mit Mausklicks oder Shortcuts schnell und komfortabel durchführen.

FibuNet läuft

- auf Windows Terminalservern
- in virtualisierten Umgebungen wie VMWare oder Virtual Box
- unter 32-Bit und 64-Bit Hardware- und Software-Umgebungen

Systemanforderungen

- aktuelle Windows Betriebssysteme mit aktuellen Service Packs
- Details wie Arbeitsspeicher (RAM), Festplattenspeicher, Prozessoren und Betriebssystem-Versionen finden Sie unter www.fibunet.de

Leistungsfähigkeit

- Zugriff auf alle Buchungsfunktionen in einer Maske
- 10 Jahre parallel im Zugriff
- 999 Mandanten
- unbegrenzte Buchungsanzahl
- Auswertungen zurückliegender Zeiträume
- Splitt-Buchung mit unbegrenzter Anzahl von Aufteilungssätzen
- Brutto- oder Netto-Erfassung
- autom. Kursdifferenz-Buchung (Modul Fremdwährung)
- Manipulation von Buchungssätzen unmöglich
- Prüfung der gesamten Umsatzsteuer-Logik während der Buchungserfassung
- Primanota/Erfassungsprotokoll
- Autostorno
- T-Konten-Funktion
- Wertstellungsdatum
- Spendenquittung (Zusatzmodul automatischer Buchungsbeleg)
- Memotext pro Buchung, Offene Posten und Stammsatz
- autom. Anzahlungsverwaltung

- § 13b debitorisch und kreditorisch mit automatischer Vor- und Umsatzsteuer
- ELSTER
- Plausibilitätsprüfungen
- Benutzerverwaltung mit Zugriffsbeschränkungen bis auf Kontenebene
- 100% GoBS (uneingeschränkte Softwarebescheinigung IDW PS 880)
- TÜV- und 100% GDPdU-zertifiziert

Integrierte Module

- Offene-Posten-Verwaltung
- Mahnwesen
- Inlandzahlungsverkehr
- Umsatzsteuer-Automatik
- EU-Logik/Z-Meldung
- Betriebswirtschaftliche Auswertungen
- Import und Export von Daten
- DATEV-Schnittstelle
- Buchungen im OBE- und KNE-Format
- Personenkonten
- Kontenbereichserweiterung
- Kassen-/Rechnungseingangsbuch

